







**INLEDNING** Celiaki är en livslång sjukdom som orsakar många olika kliniska symptom, t.ex. diarré, förstoppning, viktminskning, undernäring och hudirritation. Celiaki orsakas av överkänslighet mot gluten. Gluten är ett protein i vete, råg och korn.

FindOut Celiac Test är en hemtest för påvisande av vävnadstransglutaminas antikroppar i blod. Förekomst av dessa antikroppar tyder med stor sannolikhet på celiaki. FindOut Celiac Test kan användas som ett hjälpmedel i diagnostiseringen av celiaki och kan hjälpa till att finna orsak för oklara symptom. Den slutliga diagnosen gör läkare.

Nivån av vävnadstransglutaminas antikroppar sjunker med glutenfri diet. Effekten kan ofta observeras inom några veckor och inom 6 månader kan det vara så att antikroppar inte längre syns. Glutenfri diet ska därför påbörjas först efter läkares ordination.

Det behövs endast en droppe (10 µl) blod ur fingret för att utföra testet.

## TESTKITET INNEHÅLLER:

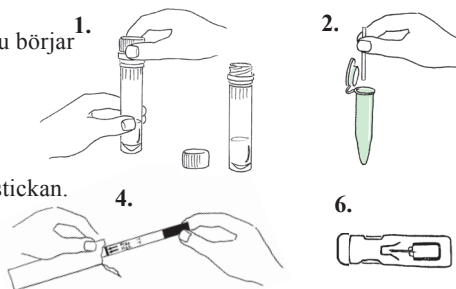
1 TEST		1 STERIL SERVETT	
1 ENGÅNGSLANSETT		1 PLÅSTER	
1 10 µL KAPILLARRÖR		1 BUFFER 1,2 ML	

Förutom testet behöver du en klocka för tidtagning.

## FÖRBEREDELSE:

Läs noggrant igenom bruksanvisningen innan du börjar testningen.

1. Förbered testet med att öppna buffern.
2. Tag ut kapillarröret ur det gröna plaströret.
3. Öppna påsen med rengöringsservetten.
4. Öppna foliepåsen med testet och ta fram teststickan.
5. Öppna påsen med plåstret.
6. Ha engångslansetten tillgänglig. Testet skall nu genomföras inom 10 minuter.

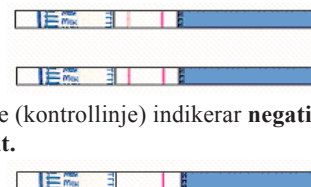


## SÅ HÄR GÖR DU:

1. Vrid den grå toppen på engångslansetten flera varv tills den lossnar av sig själv. (Obs! dra ej av den.) Den är nu färdig att användas.
2. Massera fingret som du skall använda för testet. Använd ett finger där huden inte är för tjock. Rengör fingertoppen med den medföljande rengöringsservetten.
3. Sätt lansetten mot fingret och tryck av.
4. Ta upp kapillarröret.
5. Sätt röret mot bloddroppen och fyll röret.
6. Placera röret i buffern och skruva på locket.
7. Vrid och vänd på buffern så att blodet blandas med vätskan.
8. Öppna locket på bufferten och stoppa ner teststickan i tuben.
9. Se till att vätskan inte kommer över maxlinjen på teststickan. Undvik att spilla ut vätska. Ta upp stickan efter 5 minuter och läs av resultatet. Testresultatet kan avläsas efter 5–10 minuter.
10. Observera att ett positivt testresultat kan avläsas omedelbart efter att test- och kontroll-linjerna har bildats, vilket i de flesta fall gör inom 2 minuter. Om testresultatet är mycket blekt eller oklart efter 5 minuter, kan du vänta ytterligare 5 minuter och avläsa testet igen. Resultatet skall dock avläsas inom 10 minuter.

## AVLÄSNING AV RESULTAT

Två röda linjer (test- och kontrollinje) indikerar **positivt testresultat**. Testlinjen kan vara blek eller stark.



En röd linje (kontrollinje) indikerar **negativt testresultat**.

Om det inte bildats någon linje i kontrollfönstret efter utförandet av testet, kan resultatet ej avläsas. Testet har antagligen skadats, alternativt har inte instruktionerna följts. Testet måste göras om. Nytt test måste användas.

### Positivt resultat:

Resultatet påvisar att det finns antikroppar mot vävnadstransglutaminas i blodet. Testresultatet tyder med stor sannolikhet på celiaki. För att säkra diagnosen och för att få vidare vård ska man kontakta läkare.

### Negativt resultat:

Resultatet påvisar att det inte finns antikroppar mot vävnadstransglutaminas i blodet. Testresultatet tyder inte på celiaki. Om magbesvären fortsätter, ta kontakt med läkare.

### FÖRVARING:

FindOut tester bör förvaras i rumstemperatur (+10...+27°C). Öppna foliepåsen just före utförandet av testet. Testets hållbarhet är två år från produktionsdatum. Sista användningsdatum är märkt på sidan av förpackningen och på foliepåsen samt i plastpåsen.

### ATT OBSERVERA OCH TESTBEGRENSNINGAR

- Celiakitestet får användas endast till och enligt det syfte som står i instruktionen.
- Om instruktionerna inte följs noggrant, kan testresultaten bli felaktiga! Använd testet och tillbehören endast en gång.
- Diagnosen skall inte enbart grunda sig på testresultatet av FindOut Celiac Test. Den slutliga diagnosen gör alltid en läkare.
- Glutenfri diet ska påbörjas enbart efter läkares ordination!
- Använd inte tester vars datum har gått ut.
- Använd inte testet om foliepåsen har skadats.
- Använd inte skadade tester eller tillbehör.
- Alla tillbehör är endast avsedda för användning av detta test. Tillbehören får ej användas på nytt.
- Allt testmaterial och tillbehör kan lämnas i hushållsavfallet.
- Bufferten innehåller 0,09 % natrium tsiid. Undvik hudkontakt. Får ej sväljas!
- Förvara FindOut Celiac Test oåtkomligt för barn.
- FindOut Celiac Test är mycket pålitligt. I några få medicinska undantagsfall, som IgA-brist, kan testet ge falska resultat. Om testresultatet inte är enligt förväntningarna, ta kontakt med läkare.